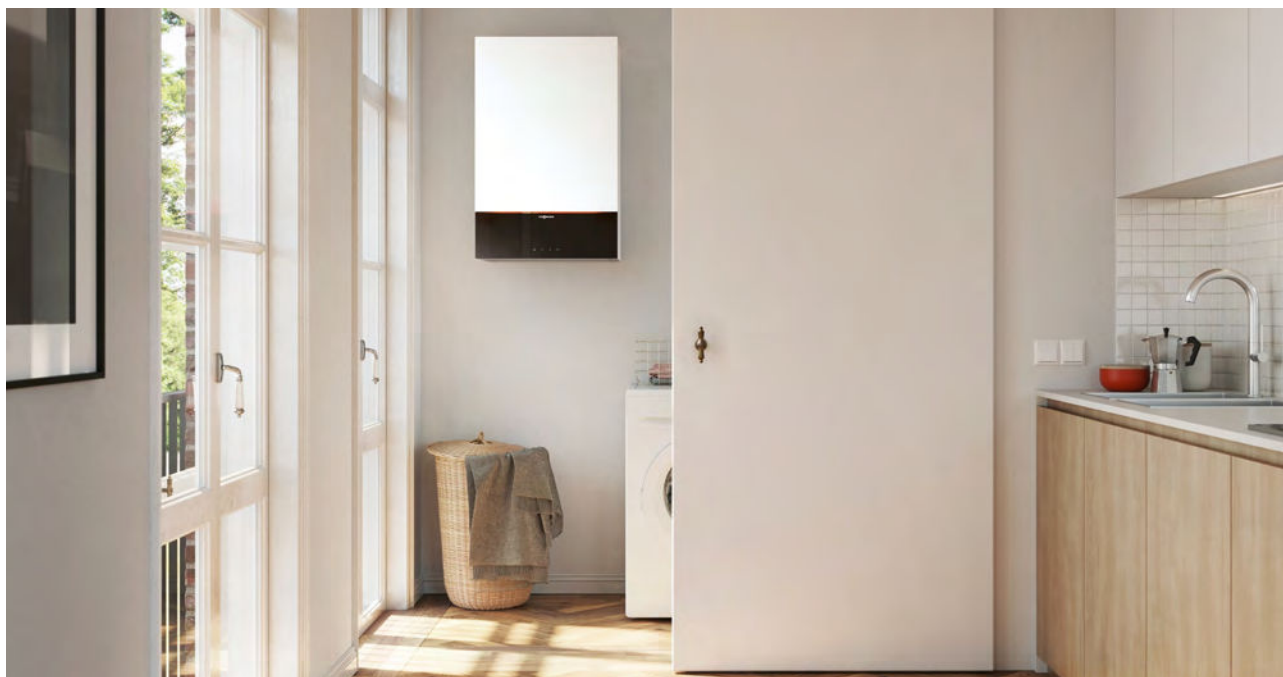


Chaudière murale gaz
compacte à condensation | **VITODENS 222-W**

Solution pour montage mural avec
ballon d'eau chaude sanitaire en
acier inoxydable



DESIGN PLUS
powered by: ISH

Vitodens 222-W au design élégant, couleur Vitopearwhite

La chaudière murale gaz compacte à condensation Vitodens 222-W séduit par son confort élevé en matière de chauffage et d'eau chaude sanitaire.

La chaudière murale gaz compacte à condensation Vitodens 222-W est une centrale énergétique intelligente qui répond aux exigences élevées en matière de confort thermique : chauffage et eau chaude sanitaire. Avec son design moderne et fonctionnel, ainsi qu'une surface texturée au "touché velours", elle s'intègre harmonieusement dans tous les intérieurs.

Il convient de souligner le ballon d'eau chaude sanitaire intégré en acier inoxydable est d'une capacité de 46 l. La puissance de soutirage d'eau chaude est comparable à celle d'un ballon de 150 l. Dans le ballon de charge, l'eau chauffée à la température souhaitée dans l'échangeur de chaleur (chauffe-eau instantané) circule en continu et immédiatement disponible pour le prélèvement suivant. Tous les composants de l'installation, tels que le ballon d'eau chaude sanitaire, le vase d'expansion, les circulateurs et les dispositifs de sécurité, sont déjà montés en usine, ce qui réduit le temps d'installation chez l'utilisateur.

Hybrid Ready : modernisez dès maintenant et complétez plus tard avec une énergie renouvelable

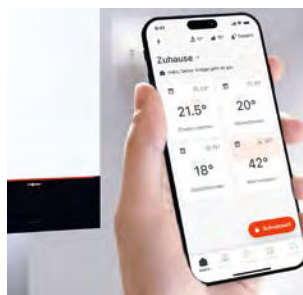
Les chaudières gaz à condensation Viessmann sont conçues pour être facilement complétées par des énergies renouvelables ou intégrées dans des systèmes hybrides avec pompe à chaleur et solaire thermique.



Viessmann One Base : confortable, efficace et durable

Viessmann One Base intègre tous les produits, systèmes et solutions Smart Home dans une seule plateforme. L'ensemble du système énergétique peut ainsi être commandé de manière simple, fiable et rapide via une application.

VISSMANN
ONE BASE



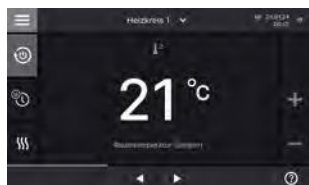
Grâce à son interface Wi-Fi intégrée, la Vitodens 222-W se commande de manière simple et intuitive via un smartphone ou une tablette.

Garantie de 2 ans

Voir modalités sur
www.viessmann.fr

Écran tactile avec affichage en texte clair

La Vitodens 222-W se commande via un écran tactile couleur 7 pouces avec affichage en texte clair et graphique, assistant de mise en service, affichage de la consommation d'énergie et, en option, via un terminal mobile.



Écran tactile couleur 7 pouces

Brûleur MatriX Plus : le cœur de votre chauffage

Le brûleur MatriX-Plus se distingue avant tout par son fonctionnement efficace et ses faibles émissions polluantes et sonores. Le revêtement spécial MatriX en acier inoxydable est insensible aux températures élevées assurant ainsi des performances fiables et une longue durée de vie.

 | H₂ READY · 20%

Les avantages de la Vitodens 222-W

- + Exemple de rapport prix-performances
- + Longévité et efficacité grâce à l'échangeur de chaleur Inox-Radial en acier inoxydable
- + Brûleur MatriX Plus avec régulation de combustion Lambda Pro Plus® pour un rendement élevé et des émissions faibles
- + Concept de commande innovant avec écran tactile couleur 7 pouces
- + Connecté à Internet grâce à une interface Wi-Fi intégrée pour la commande et le service via les applications Viessmann
- + Fonctionnement silencieux grâce à la faible vitesse du ventilateur
- + Paré pour l'avenir : préparé pour la combustion de 20 % d'hydrogène (H₂)

Lambda Pro Plus :

rendement élevé avec tous les mélanges de gaz

Les chaudières gaz à condensation Viessmann sont équipées du système de régulation de combustion breveté Lambda Pro Plus®. Il adapte votre appareil aux conditions de fonctionnement changeantes, telles que les variations de qualité du gaz ou les différents types de gaz. La commande automatique garantit un rendement élevé et constant de votre installation. Le technicien spécialisé n'a pas besoin de la réajuster et les intervalles de contrôle par le ramoneur sont prolongés à trois ans. Vous économisez ainsi du temps et de l'argent.

Échangeur de chaleur Inox-Radial en acier inoxydable : efficace et durable

L'acier inoxydable fait la différence. L'échangeur de chaleur Inox-Radial en acier inoxydable résistant à la corrosion est le cœur de la Vitodens 222-W. Il transforme l'énergie utilisée en chaleur de manière particulièrement efficace. Pratiquement sans perte, avec un rendement de 98 %, difficile à surpasser. Et ce, avec la sécurité d'un acier inoxydable de haute qualité particulièrement durable et de haute qualité.



Échangeur de chaleur Inox-Radial

10 ans de garantie

sur l'échangeur thermique en acier inoxydable pour les chaudières à condensation au fioul/gaz jusqu'à 150 kW

Voir modalités sur www.viessmann.fr

VITODENS 222-W

(Type B2LH)



- 1 Brûleur MatriX Plus avec régulation de combustion Lambda Pro Plus®
- 2 Échangeur de chaleur Inox-Radial en acier inoxydable
- 3 Viessmann One Base
- 4 Internet Inside
- 5 Lightguide
- 6 Circulateur à haute efficacité énergétique
- 7 Vase d'expansion (10 l)
- 8 Ballon d'eau chaude sanitaire en acier inoxydable (contenance 46 l)

Caractéristiques techniques Vitodens 222-W (type B2LH)

Plage de puissance calorifique nominale					
50/30 °C	kW	2,5 - 11,0	2,5 - 19,0	2,5 - 25,0	2,5 - 32,0
80/60 °C	kW	2,2 - 10,1	2,2 - 17,5	2,2 - 23,0	2,2 - 29,3
Dimensions					
Longueur	mm	480	480	480	480
Largeur	mm	600	600	600	600
Hauteur	mm	950	950	950	950
Poids					
	kg	68	68	68	68
Contenu du réservoir					
	l	46	46	46	46
Puissance de sortie d'eau chaude					
	l/10 min	148	154	170	181
Débit d'eau potable					
	kW	22,0	26,5	30,7	33,9
Classe d'efficacité énergétique (chauffage)					
	III*	A (G → A+++) ¹⁾			
Classe d'efficacité énergétique (eau chaude)					
	II*	A (G → A+++) ²⁾			



Vitodens 222-W
(Type B2LH)

¹⁾ La classe d'efficacité énergétique du système de chauffage (combiné) est A dans une gamme allant de G à A+++.

²⁾ La classe d'efficacité énergétique du système de production d'eau chaude (combiné) est A dans une gamme allant de G à A+++.

Les appareils sont testés et homologués pour le gaz naturel et le gaz de pétrole liquéfié selon la norme EN 15502. Pour les puissances calorifiques nominales différentes en cas d'utilisation avec du gaz de pétrole liquéfié, voir les instructions de planification.

Puissance de production d'eau chaude sanitaire pour un chauffage de l'eau potable de 10 à 45 °C.

Caractéristiques du produit

- Chaudière murale gaz compacte à condensation, 2,5 à 32 kW
- Ballon d'eau chaude sanitaire en acier inoxydable d'une capacité de 46 litres
- Rendement global annuel jusqu'à 98 % (Hs)
- Plage de modulation jusqu'à 1:13
- Circulateur à haute efficacité énergétique

Viessmann France S.A.S
Avenue André Gouy
B.P. 33 - 57380 Faulquemont
www.viessmann.fr
Une entreprise Carrier

9693 510 - 4 FR 10/2025

Contenu protégé par le droit d'auteur.
Copies et utilisation à d'autres fins
uniquement avec autorisation préalable.
Sous réserve de modifications.

©2025 Carrier. Tous droits réservés.



Votre partenaire installateur